

LES MATÉRIAUX BIOSOURCÉS DANS LA CONSTRUCTION ET LA RÉNOVATION

Pays Vallée du Loir



L'extraction des ressources responsable de la moitié des émissions mondiales de carbone

Par : Jonathan Watts | The Guardian | translated by Marion Candau et Yasmine Alfihri

📅 14 mars 2019



[Parolan Harahap / Flickr]

Langues : English

💬 Commentaires

🖨️ Imprimer



f 584

in

G+

🐦

✉️

Les industries extractives sont responsables de la moitié des émissions de carbone et de la perte de plus de 80 % de la biodiversité, selon le bilan environnemental le plus complet de l'exploitation minière et agricole. [Un article de notre partenaire, The Guardian.](#)

Une étude du programme des Nations unies pour l'environnement révèle que le poids croissant de l'économie mondiale a un impact bien plus nocif sur le climat et les écosystèmes qu'il ne l'avait été évalué auparavant. Les ressources sont aujourd'hui extraites de la planète trois fois plus vite qu'en 1970, bien que la population n'ait fait que doubler depuis lors, selon le rapport Global Resources Outlook, publié à Nairobi le 12 mars.

Le bâtiment en chiffres...

50% des ressources naturelles

45% de la consommation énergétique

40% des déchets

25% des émissions de CO₂

17% des prélèvements en eau potable

Sources : Chiffres-clés climat, air et énergie, Ademe, édition 2015 ; eaufrance.fr ; SOeS



© Ecologik

2/3 des constructions sont en **béton**,
qui est composé aux **2/3** de **sable**.

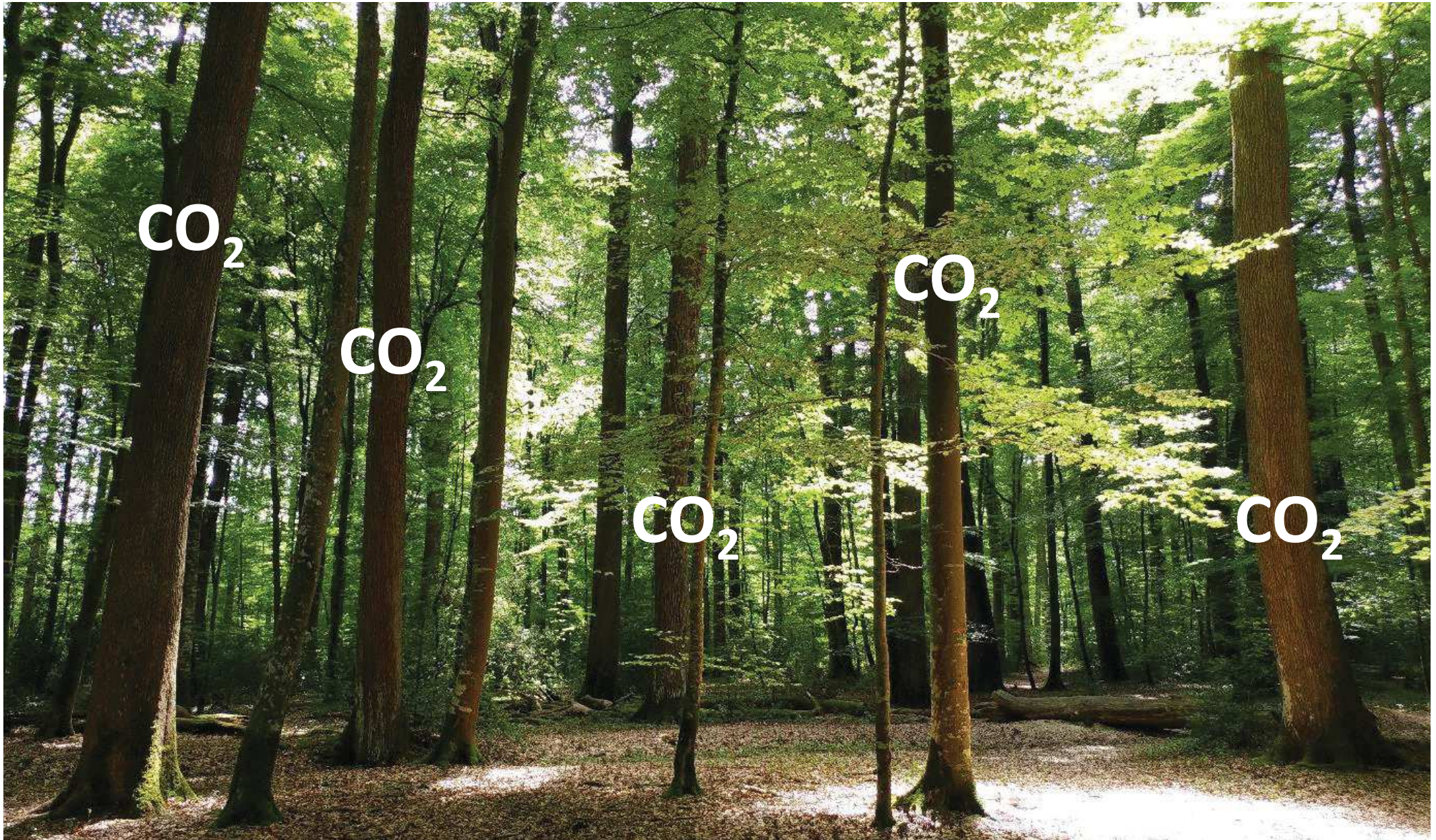
2^{ème} **ressource** la plus consommée
5 % utilisable en construction
+360 % en 30 ans

45 700 tonnes de sable
30 % vide



© OTIS

Le bois : un matériau renouvelable qui stocke du CO₂

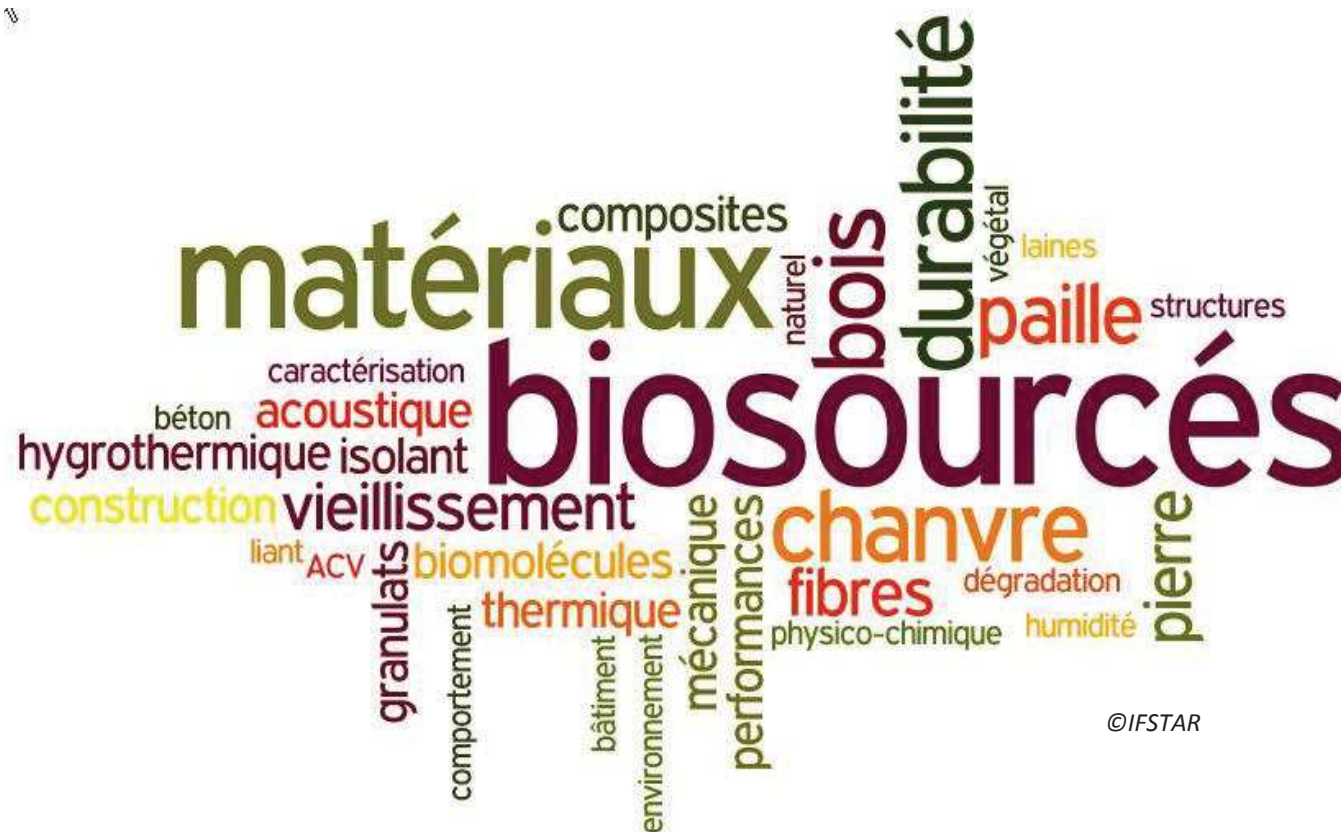


Forêt domaniale de Bercé

Les matériaux biosourcés : c'est quoi ?

Matière biosourcée : Matière issue de la biomasse végétale ou animale.

Biomasse : Matière d'origine biologique à l'exception des matières de formation géologique ou fossile.



©IFSTAR

Les matériaux biosourcés : les filières

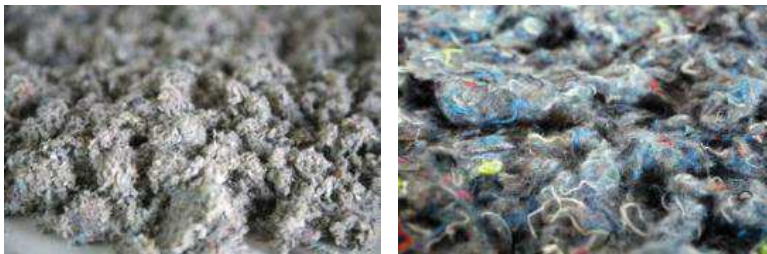
Les filières végétales : le bois, le chanvre, le lin, les céréales, le miscanthus,...



Les filières animales : la laine de mouton, les plumes de canard,...



Les filières issues de recyclage : la ouate de cellulose, le coton recyclé,...



Les matériaux biosourcés : pourquoi ?

- ⇒ **Matériaux renouvelables** disponibles localement
- ⇒ **Faible énergie grise** nécessaire pour les produire
- ⇒ **Faible empreinte carbone** (au contraire, ils en stockent)
- ⇒ **Bonne inertie thermique** permettant un déphasage jour/nuit pour le confort d'été et éviter ainsi les systèmes de climatisation
- ⇒ **Très bon comportement hygrothermique** (gestion de l'humidité intérieure)
- ⇒ **Fort potentiel de développement de filières locales et d'emplois locaux**
- ⇒ **Fort potentiel d'innovations**

MERCI DE VOTRE ATTENTION

Retrouvez-nous sur :
www.atlanbois.com

Maxime Baudrand

06 84 62 71 41 - mbaudrand@atlanbois.com

Tél : 02 40 73 73 30
Bâtiment B
15 Bd Léon Bureau
44200 Nantes



@Barré Lambot Architectes / Photographe Philippe Ruault

Atlanbois est membre
du réseau des interprofessions
régionales France Bois Régions



avec le soutien de



Atlanbois
le bois à sa source